



Építésügyi Minőségellenőrző Innovációs Nonprofit Kft.

ÉMI ÉPÍTÉSÜGYI MINŐSÉGELLENŐRZŐ INNOVÁCIÓS
NONPROFIT KORLÁTOLT FELELŐSSÉGŰ TÁRSASÁG
H-1113 Budapest, Diószegi út 37. Levélcím: H-1518 Budapest, Pf : 69.
Telefon: +36 (1) 372-6100 Fax: +36 (1) 386-8794
E-mail: info@emi.hu Honlap: http://www.emi.hu

ÉMI NON-PROFIT LIMITED LIABILITY COMPANY FOR QUALITY CONTROL AND INNOVATION IN BUILDING
ÉMI SOCIÉTÉ À BUT NON LUCRATIF POUR LE CONTRÔLE DE QUALITÉ ET L'INNOVATION DU BÂTIMENT, RESPONSABILITÉ LIMITÉE
ÉMI NON-PROFIT GESELLSCHAFT FÜR QUALITÄTSKONTROLLE UND INNOVATION IM BAUWESEN MIT BESCHRÄNKTER HAFTUNG

MT-T424X-00789-2012

IGAZOLÁS

ST2/L-R típusú teleszkópos felvonó aknaajtó

TÜZVÉDELMI MEGFELELŐSÉGÉRŐL

A termék megnevezése: ST2/L-R típusú teleszkópos felvonó aknaajtó

Kérelmező és a Tűzvédelmi Megfelelőségi Igazolás (TMI) jogosultja:

ADDI Kft.
7630 Pécs, Iparsziget u. 4.

Gyártó:

ADDI Kft.
7630 Pécs, Iparsziget u. 4.

Forgalmazó:

ADDI Kft.
7630 Pécs, Iparsziget u. 4.

Jelen igazolást az ÉMI Nonprofit Kft. a **T-170/1/2011** számú, **2012. augusztus 1-én** kelt Jegyzőkönyvben, valamint a **T-170/2/2011 (M1-T424X-00788-2012)** számú, **2012. augusztus 1-én** kelt Szakértésben részletezett vizsgálati eredmények értékelése alapján, továbbá a hátoldalon (és pótlapo(ko)n) rögzített adatok, feltételek és szabályozások mellett adja ki.


Az építési termék alkalmazási területe:

Építmények felvonó aknaajtóiként.

A Tűzvédelmi Megfelelőségi Igazolás **2017. augusztus 31-ig** érvényes.

Budapest, 2012. augusztus 2.

P.H.


Dr. Matolcsy Károly
műszaki- és tudományos igazgató

Ez a Tűzvédelmi Megfelelőségi Igazolás 3 oldalt és 1 (6 oldal) mellékletet tartalmaz, amely(ek) e dokumentum részét képezi(k).

KBiA-X-2-2009.09.17.

A vizsgáló egység megnevezése:

ÉMI Nonprofit Kft. Tűzvédelmi Divízió (2000 Szentendre, Dózsa György út 26.) és
Tűzvédelmi Laboratórium* (2000 Szentendre, Dózsa György út 26.)

* A Tűzvédelmi Laboratórium teljes jogú tagja az EGOLF (European Group of Organisations for Fire Testing; Inspection and Certification - Tűzvédelmi vizsgáló, ellenőrző és tanúsító szervezetek Európai Csoportja) szervezetének.

A termék vizsgálata során figyelembe vett jogszabályok, szabványok, előírások:

MSZ 9113:2003, MSZ EN 81-58:2004, valamint a 28/2011. (IX. 6.) BM rendelettel kiadott Országos Tűzvédelmi Szabályzat (OTSZ) 5. rész.

A termék rövid leírása és műszaki adatai:

Az ADDI gyártmányú ST2/L-R típusú min. 600 × 1900 mm szabad nyílásméretű, max. 1300 × 2200 mm szabad nyílásméretű felvonó aknaajtó kétszárnyú, teleszkópos kialakítású, ajtólapjai 1,5 mm-es, tokszerkezetének elemei 1,5 mm, 2 mm illetve 3 mm-es acél finomlemezből (ST 37) készülnek. A szárny belső rétegei: 15 mm vastag KNAUF Fireboard tűzvédő lap, 13 mm Fiberfrax paplan ($\rho = 128 \text{ kg/m}^3$). Az ajtószárnyak középső részén ponthegesztéssel egy 135 × 16,5 × 25 mm méretű kalaprofil található.

Tervezési/megfelelőség igazolási/típusvizsgálati értékek

Termékjellemzők (és mértékegységeik)	Érték/adat	Vizsgálati/értékelési mód
Tűzállósági határérték (perc)	EI 30	MSZ EN 81-58:2004
Tűzvédelmi osztály (-)	A1	2010/737/EU számú Európai Bizottsági Határozat

Feltételek, amelyek mellett a termék a tervezett felhasználásra alkalmas:

Az ST2/L-R típusú teleszkópos, kétszárnyú felvonó aknaajtók – további vizsgálat nélkül – a következő méreteken alkalmazhatók:

(szélesség × hosszúság)

- minimális szabad nyílásméret: 600 × 1900 mm
- maximális szabad nyílásméret: 1300 × 2200 mm

Az ADDI gyártmányú ST2/L-R típusú teleszkópos felvonó aknaajtók olyan helyeken építhetők be, ahol az ajtószervezetekkel szemben támasztott tűzállósági határérték követelmény legfeljebb 30 perc.

Az ADDI gyártmányú ST2/L-R típusú teleszkópos felvonó aknaajtók nem nyílhatnak közvetlenül „A” és „B” tűzveszélyességi osztályba tartozó, valamint nedves és marópáras helyiségbe. Ha a felvonó ilyen helyiséget szolgál ki, akkor a helyiség és az akna közé tűzgátló előteret kell létesíteni. Az aknaajtóval szemben ilyen esetben nincs tűzállósági határérték követelmény.

Ha az aknaajtóval szemben tűzállósági határérték követelmény van előírva, akkor a Tűzvédelmi Megfelelőségi Igazolás egy másolatát a az üzembe helyezés előtti dokumentációhoz kell csatolni.

A beépítés során a gyártó cég vonatkozó előírásait be kell tartani.

A termékhez a kivitelezési útmutató (használati utasítás) magyar nyelvű változatát mellékelni kell.

Melléklet

Rajzdokumentáció

A TMI jogosultja köteles bejelenteni a termék konstrukciójában, anyagában vagy előállítás körülményeiben bekövetkezett minden változást. Ezt követően az ÉMI Nonprofit Kft. dönti el, hogy a TMI továbbra is érvényben maradhat, vagy új eljárást kell kezdeményezni a TMI visszavonása mellett.

Ez a TMI nem terjed ki a termék összes műszaki jellemzőjére, nem helyettesíti a termék forgalmazásához, felhasználásához, beépítéséhez, használatához szükséges egyéb engedélyeket (pl. Építőipari Műszaki Engedély) és nem jogosítja fel a gyártót vagy forgalmazót a CE megfelelőségi jelölés feltüntetésére a terméken vagy annak csomagolásán.

A TMI csak teljes terjedelmében sokszorosítható. Kivonatos közléséhez az ÉMI Nonprofit Kft. előzetes írásbeli hozzájárulása szükséges.



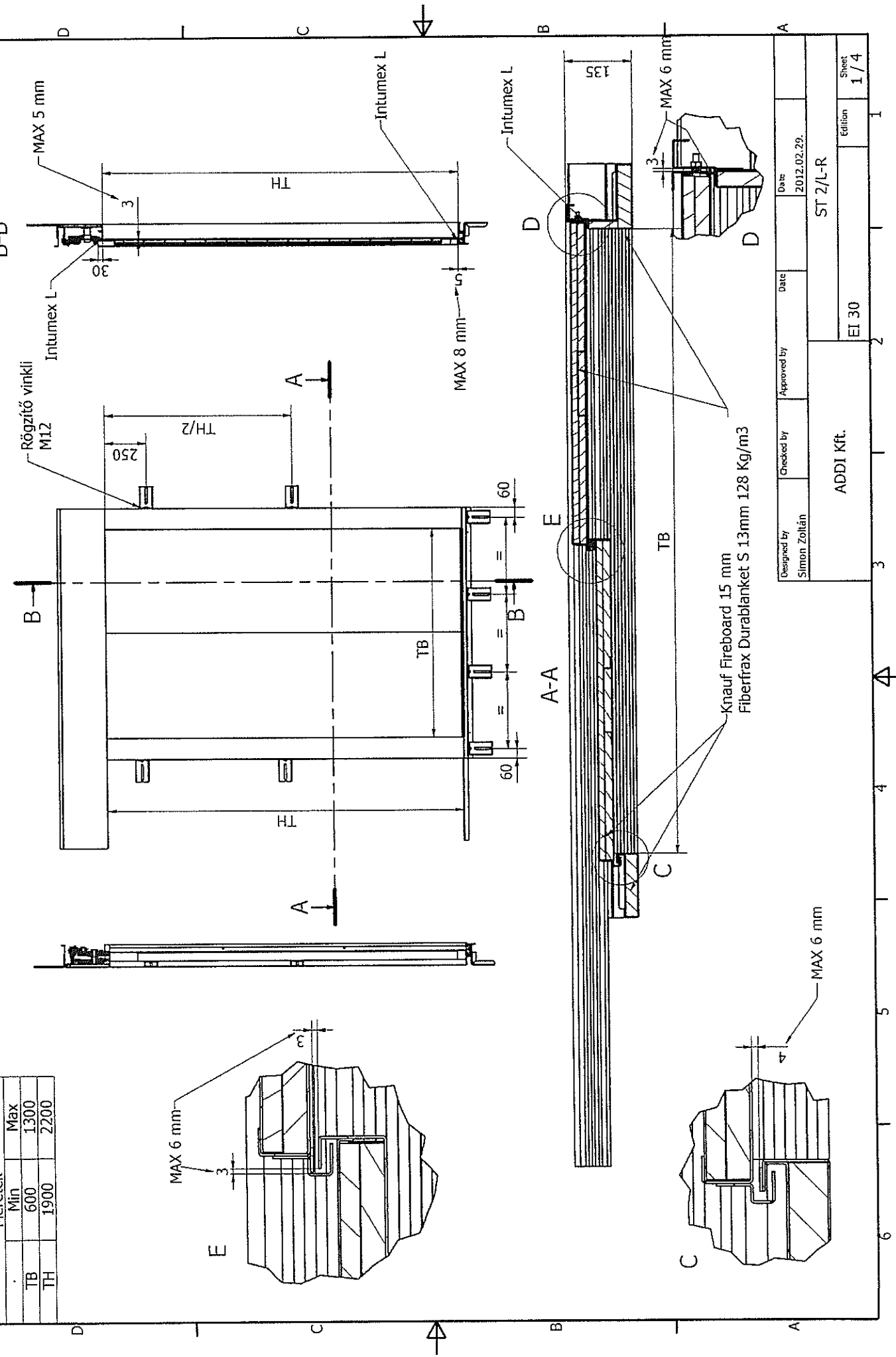
Kiss-Sponga Tamás
vizsgáló mérnök



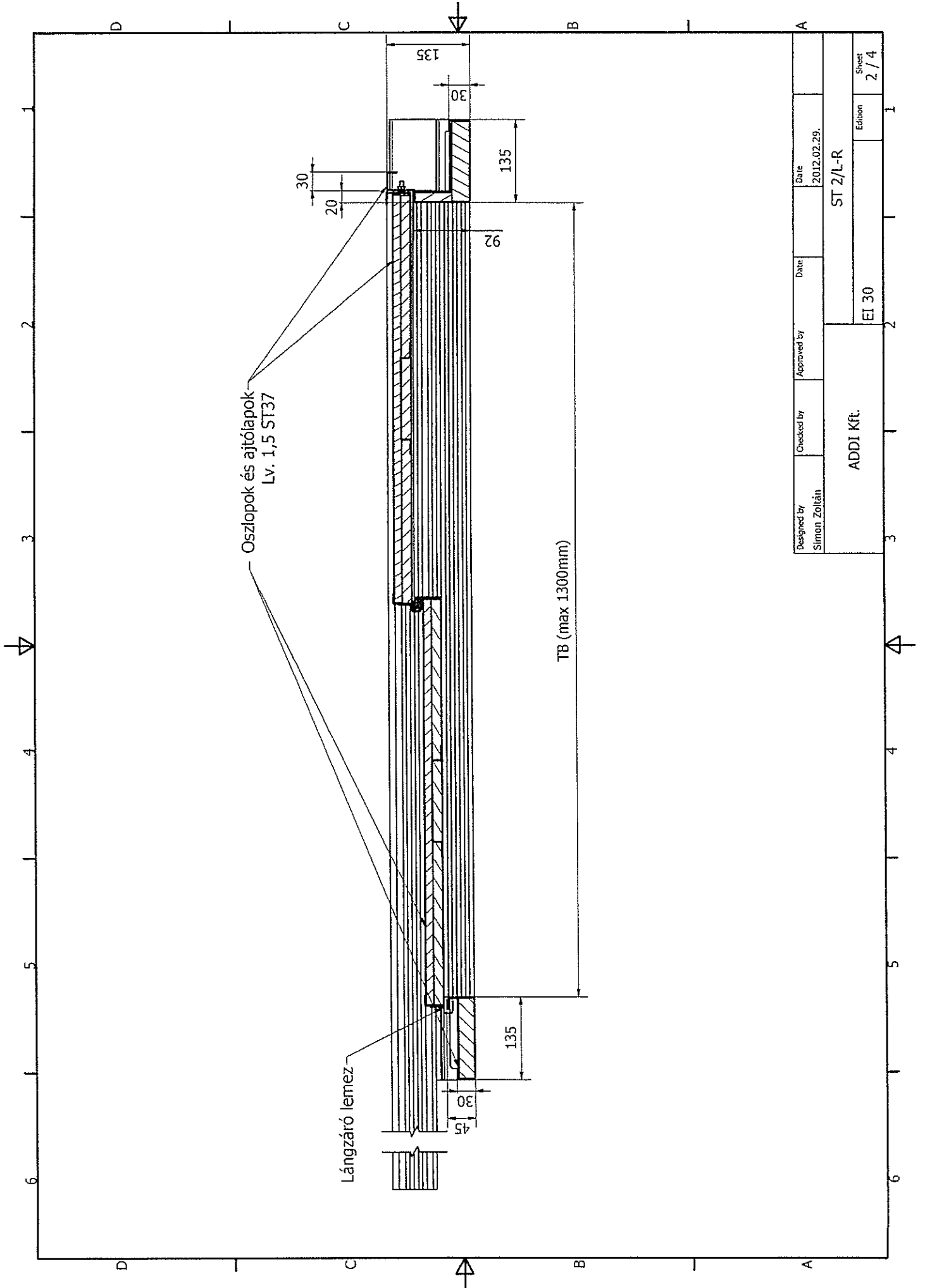
Geier Péter
divízióvezető-helyettes

Melléklet
az MT-T424X-00789-2012
számú Tűzvédelmi Megfeleléségi Igazoláshoz

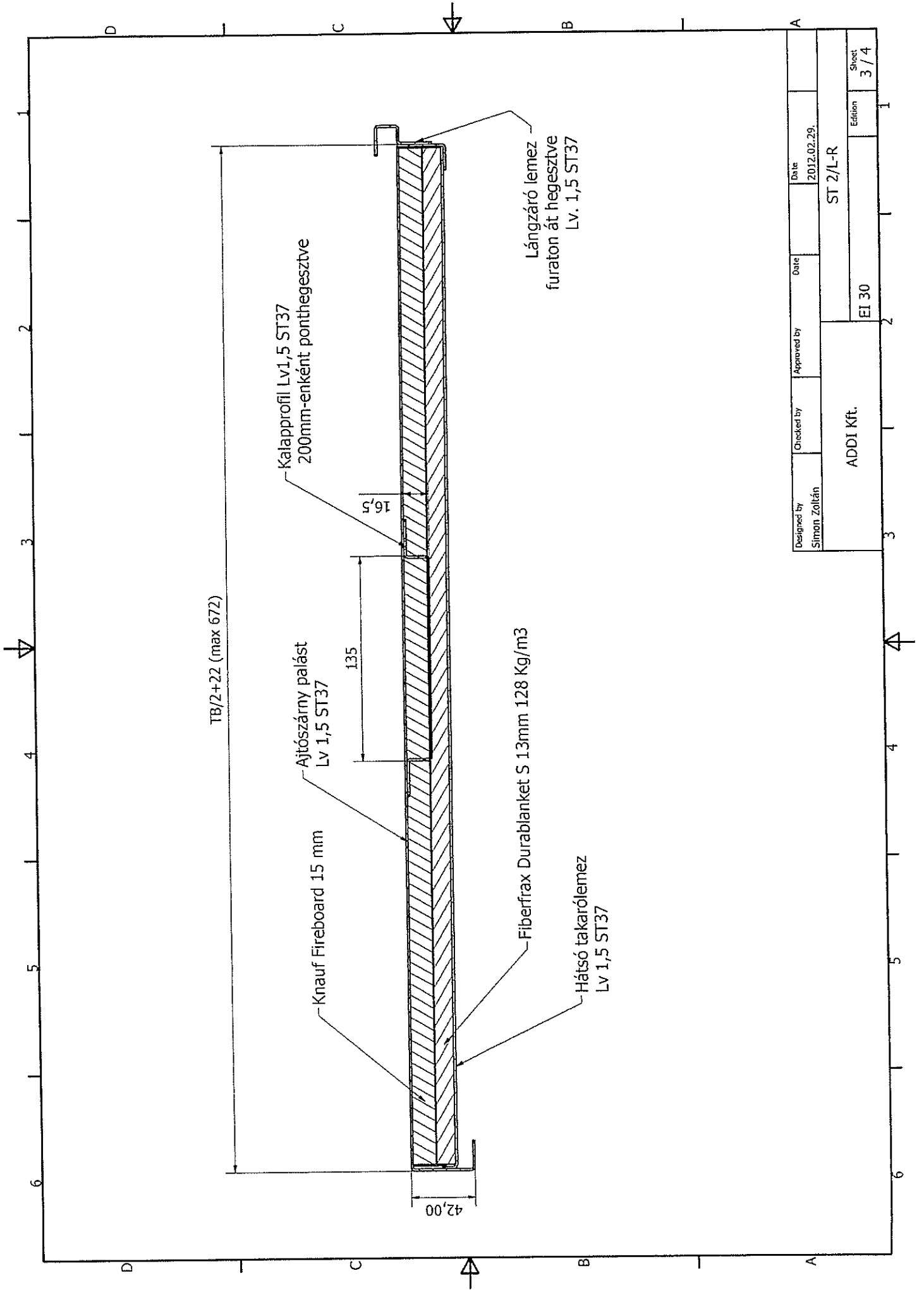
Méretek		Min	Max
TB		600	1300
TH		1900	2200



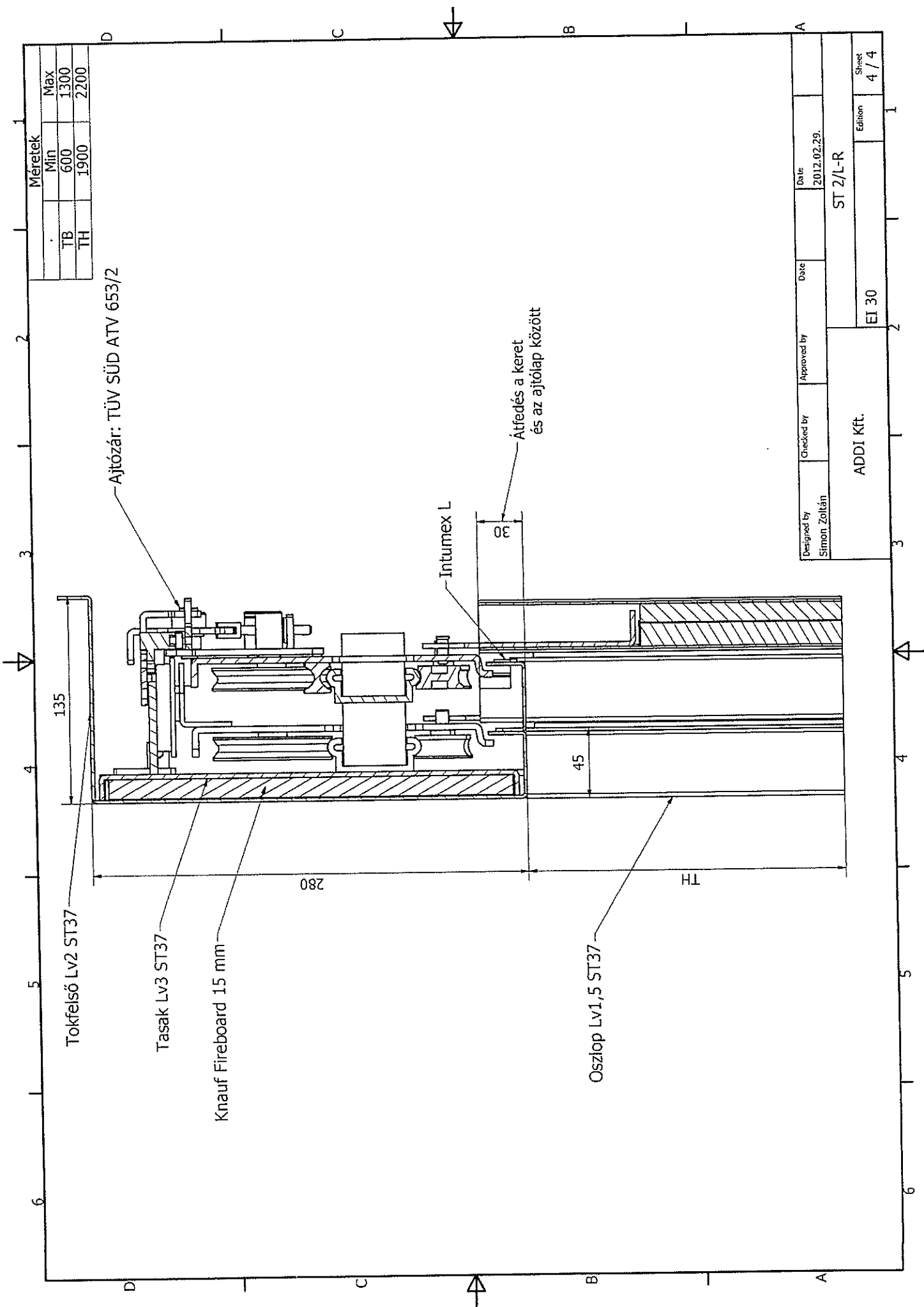
Designed by Simon Zoltán	Checked by	Approved by	Date 2012.02.29.
ADDI Kft.		EI 30	ST 2/L-R
			Sheet 1 / 4



Designed by Simon Zoltán	Checked by	Approved by	Date 2012.02.29.
ADDI Kft.			EI 30
ST 2/L-R			Sheet 2 / 4



Designed by Simon Zoltán	Checked by	Approved by	Date 2012.02.29.
ADDI Kft.			EI 30
ST 2/L-R			Sheet 3 / 4



Méretek	
Min	Max
TB	1300
TH	2200

Ajtózár: TÜV SÜD ATV 653/2

Átfedés a keret és az ajtólap között

Intumex L

Tokfelső Lv2 ST37

Tasak Lv3 ST37

Knauf Fireboard 15 mm

Oszlop Lv1,5 ST37

Designed by Simon Zoltán	Checked by	Approved by	Date 2012.02.29.
ADDI Kft.			ST 2/L-R
EI 30			Sheet 4 / 4

CERTIFICAT

CERTIFICADO

СЕРТИФИКАТ

認證證書

CERTIFICATE

ZERTIFIKAT



Industrie Service

EG - Baumusterprüfbescheinigung

Bescheinigungs-Nr.: ATV 653 / 2

Benannte Stelle: TÜV SÜD Industrie Service GmbH
Zertifizierungsstelle
für Aufzüge und Sicherheitsbauteile
Westendstraße 199, D-80686 München

Antragsteller/
Bescheinigungsinhaber: ADDI GmbH
Diófa utca 1/2
H - 7622 Pécs

Antragsdatum: 2007-03-21

Hersteller: ADDI GmbH
Diófa utca 1/2
H - 7622 Pécs

Produkt, Typ: LIFT-UNIT KFT
Diófa utca 1/2
H - 7622 Pécs
Verriegelungseinrichtung mit Hakenriegel für
waagrecht bewegte, einseitig öffnende,
zweiblättrige Schacht-Teleskop-Schiebetüren
mit Kraftbetätigung, Typ ST2 L/R

Prüflaboratorium: TÜV SUD Industrie Service GmbH
Abteilung Aufzüge und Sicherheitsbauteile
Gottlieb-Daimler-Str. 7, D-70794 Filderstadt

Datum und Nummer des
Prüfberichtes: 2007-04-10
ATV 653 / 2

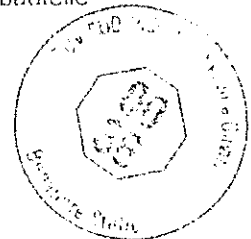
EU-Richtlinie: 95 / 16 / EG

Ergebnis: Das Sicherheitsbauteil erfüllt für den im Anhang
zu dieser EG-Baumusterprüfbescheinigung
angegebenen Anwendungsbereich die
grundlegenden Sicherheitsanforderungen der
Richtlinie

Ausstellungsdatum: 2007-04-10

Zertifizierungsstelle für Aufzüge und Sicherheitsbauteile
EU-Kennnummer: 0036

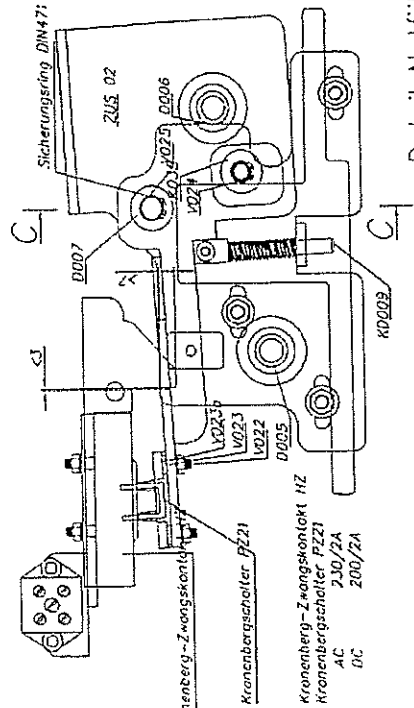
Dieter Roas



Eingriffstiefe des Spermittels
bei Unterbrechen des
Spermittelschalters >= 7 mm

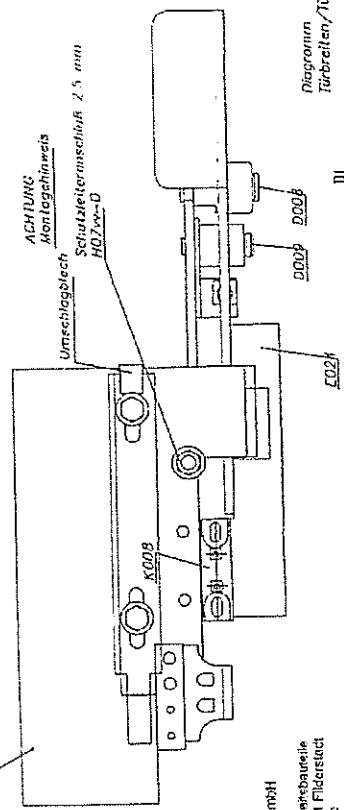
Detail des Hakenriegels (geschlossen) Schnitt C-C

Eingriffstiefe des Spermittels
bei Unterbrechen des
Spermittelschalters >= 7 mm



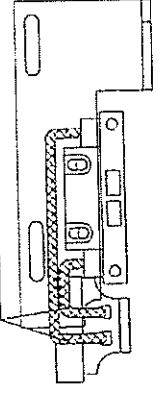
mit Körperblech verschweißt

Ansicht Hakenriegel von oben



Ansicht Hakenriegel von unten

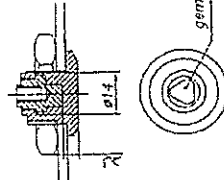
Leitung 1,5mm
doppelt isoliert 1107vv-u



- GEFÜHRT -
TUV Industrie Service GmbH
TUV SUD Energie
Abteilung Auftrieb und Sicherheitsmittel
Geißel-Damm-Straße 7, D-10704 Filderstadt
Der Spartenverband

04. Juli 2005

Detail Notentriegelung
gem. EN81, Anhang B



gem. EN81, Anhang B

Detail Notführung

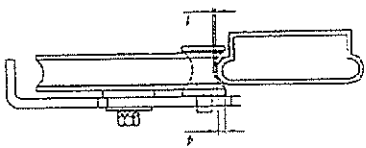
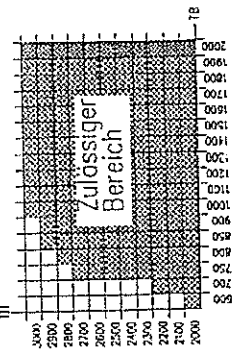


Diagramm
Türbreiten/Türhöhen



Alle Schrauben sind selbstsichernd bzw.
durch Sicherungsschellen gesichert!

LIFT-UNIT KfL	
Zeichnungsnummer	14
Version	2003.05.08
Zeichnungszeichnung	1107vv-01
Teilige Teileschritte	1
Teilenummer	1107vv-00-2000; TH=2000-3000 Blatt 2/2